

Impulsado por:



Con la colaboración de:



Con la colaboración científica de:



Informe de resultados RESUMEN

Con la participación de:



Enero 2019

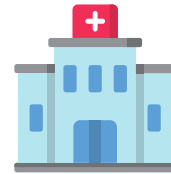
INTRODUCCIÓN



La falta de adherencia a los tratamientos representa uno de los principales **retos** a los que se enfrentan los **profesionales y sistemas sanitarios**. Los datos alertan que aproximadamente el 50% de los pacientes con enfermedades crónicas no son adherentes a sus tratamientos, y ello conlleva importantes repercusiones clínicas, económicas y sociosanitarias, estimándose un gasto de 11.250 millones € anuales en España.

Con el fin de ofrecer una **solución** a este reto asistencial el Consejo General de Colegios Oficiales de Farmacéuticos y la Universidad de Granada han desarrollado el proyecto AdherenciaMED.

AdherenciaMED es un proyecto de investigación en fases en el que se desarrolla y evalúa un **Servicio Profesional Farmacéutico Asistencial** enfocado a la mejora, mantenimiento y refuerzo de la **adherencia** terapéutica en pacientes en tratamiento farmacológico para la hipertensión arterial (**HTA**), **asma** o Enfermedad Pulmonar Obstructiva Crónica (**EPOC**).



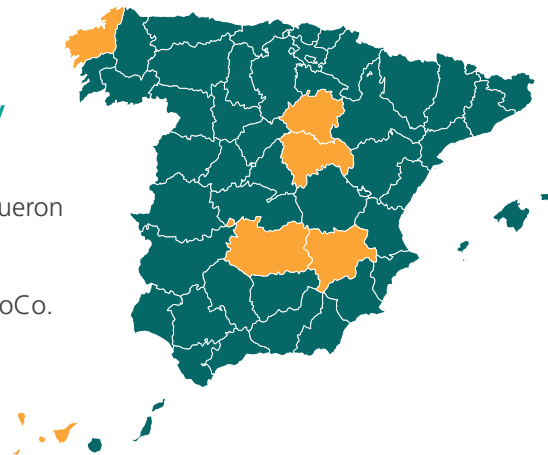
DESARROLLO DEL PROYECTO

Fase Impacto: Octubre 2017- Abril 2018

- El objetivo de esta fase fue **diseñar y evaluar el impacto clínico, económico y humanístico** de un Servicio de Adherencia Terapéutica (grupo intervención) en comparación con la atención habitual (grupo control).
- Participaron **138 farmacéuticos** de **98 Farmacias Comunitarias** de los Colegios Oficiales de Farmacéuticos de **A Coruña, Albacete, Ciudad Real, Guadalajara, Santa Cruz de Tenerife y Soria**.
- Se incluyeron en el estudio **1.186 pacientes** (633 grupo intervención y 553 grupo control), de los cuales el 42,3% fueron pacientes con HTA, 32,5% con asma y 25,2% con EPOC.
- El trabajo de campo, en condiciones controladas, duró **6 meses** con grupo intervención y control y contó con la facilitación del Formador Colegial (FoCo).

Fase Implantación: Mayo - Octubre 2018

- El objetivo de esta segunda fase fue **desarrollar y evaluar un programa de implantación** del Servicio de Adherencia Terapéutica diseñado en la anterior fase Impacto.
- Participaron **127 farmacéuticos** de **90 Farmacias Comunitarias** de los mismos Colegios Oficiales de Farmacéuticos de **A Coruña, Albacete, Ciudad Real, Guadalajara, Santa Cruz de Tenerife y Soria**.
- Se incluyeron en el Servicio **850 pacientes**, de los cuales el 51% fueron pacientes con HTA, 27% con asma y 22% con EPOC.
- El trabajo de campo duró **6 meses** y contó con la facilitación del FoCo.



RESULTADOS

La intervención del farmacéutico a través del Servicio de Adherencia Terapéutica diseñado ha mostrado ser efectiva y obtuvo los siguientes resultados:

IMPACTO CLÍNICO Y HUMANÍSTICO



50% de incremento de pacientes adherentes en el grupo intervención frente al **20%** de incremento de pacientes adherentes en el grupo control.



Incremento significativo del porcentaje de pacientes con **técnica de inhalación correcta** tanto en asma como EPOC en el grupo intervención.



Impacto positivo en el control clínico de las enfermedades en el grupo intervención (incremento de **30% en el control del asma, 22% EPOC y 13% HTA**).



Casi **5 puntos de mejora de la calidad de vida** relacionada con la salud percibida por el paciente entre ambos grupos de estudio (mayor diferencia en pacientes con asma).

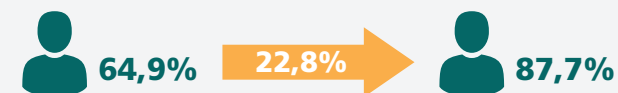
FASE IMPACTO

IMPACTO ECONÓMICO

- Coste-utilidad:** el Servicio es coste-efectivo, con un ratio coste-utilidad de 753€/AVAC.
- Coste asociado al Servicio** de 4,25€ por paciente al mes en el grupo intervención.
- Coste-beneficio:** el beneficio neto del Servicio fue de 500€. Por cada 1€ invertido, se obtiene un beneficio de 38€ por paciente en 6 meses.



IMPACTO CLÍNICO Y HUMANÍSTICO



Al inicio de esta fase, el 64,9% de los pacientes incluidos eran adherentes (siendo los pacientes más adherentes los que procedían del grupo intervención de la fase previa).

Tras los seis meses de seguimiento, **se incrementó** en un **22,8%** el número de pacientes adherentes (sobre todo los pacientes de nueva inclusión en esta fase).



Se confirman los resultados clínicos y humanísticos de la fase Impacto, mostrando tendencias similares para todas las variables del estudio.

FASE IMPLANTACIÓN

IMPLANTACIÓN Y FACILITACIÓN DEL SERVICIO



- El **75%** de las farmacias consiguieron una implantación completa a los 6 meses (≥ 7 pacientes en el Servicio).

Alcance de la prestación del Servicio a un número elevado de pacientes durante los 6 meses.



Alta fidelidad de los farmacéuticos al protocolo e **integración** satisfactoria en la rutina diaria de las farmacias.

- Los **Formadores Colegiales** resultaron clave como facilitadores de la implantación del Servicio:
 - Resolvieron con éxito el **74,9% de las barreras** que se presentaron para la implantación del Servicio.
 - Utilizaron con éxito el **87,2% de los facilitadores** encontrados.



– Debe impulsarse por tanto esta figura dentro de los COF para la lograr una implantación efectiva de los Servicios Profesionales Farmacéuticos Asistenciales.